

# Operativni Sistem ( OS ) WINDOWS XP pro ZA POČETNIKE ( DUMMY )

Microsoft Windows je operacijski sustav s grafičkim korisničkim sučeljem. Većina radnji se izvodi odabirom pojedinih sličica ( IKONA ), odnosno grafičkih simbola.

Pokretanjem bilo kojeg programa pojavljuje se radni prozor ( window )

Postoji više operativnih sistema Microsoft Windows

- Windows 3,11 FWG ( zastarilo )
- Windows 95 (zastarilo )
- Windows 98 SE ( još se koristi )
- Windows ME ( još se koristi )
- Windows 2000 ( koristi se za mrežni rad SERVER )
- Windows 2003 ( koristi se za mrežni rad SERVER )
- **Windows XP pro ( home )** ( najviše se koristi u zadnje vrijeme )
- Windows Vista

Uključivanjem računala na ekranu monitora pojavljuje se osnovni radni prozor koji nazivamo DESKTOP. Na njemu se nalaze ikone najčešće korištenih programa, u dnu ekrana vrpca ( task-bar ) sa dugmetom START te nekih sistemskih ikona što ovisi o konfiguraciji računala i OS-a



OVA PRAVA TRAKA SA GUMBOVIMA ( DUGMADIMA ) NAZIVA SE TASK BAR ILI IZBORNA TRAKA

- **Isključenje računala** se vrši tako što se klikne na dugme **START** i izabere naredba **ISKLUČI RAČUNALO** a nakon toga u novootvorenom prozoru se izabere što želimo uraditi sa računalom.

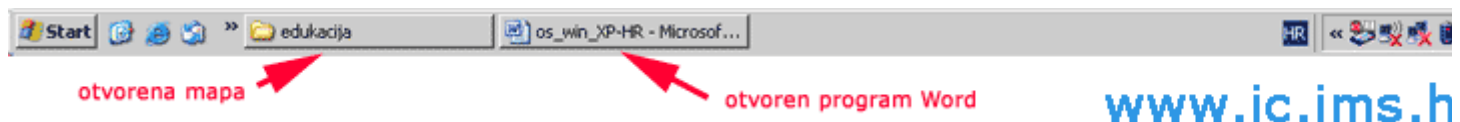
- **ISKLUJUĆI** - Ugasiti ga
- **PONOVNO POKRENI** - Restartati ( Resetirati ) ga ( ugasiti pa ponovo upaliti )
- **U PRIPRAVI** – Ugasite računalo ali ne u potpunosti, brzo ga možete pokrenuti.
- **ODUSTANI** – Odustani od namjeravane opcije i vrati se nazad u Windowse

Izabranu opciju potvrđujemo jednim klikom lijevom tipkom miša na dugme Na nekim računalima nema nekih ikona na radnoj površini ili u izborniku. To je zato što su ugrađene restrikcije i računalo je konfigurirano za korisnika kojem nije dozvoljeno mijenjati neke postavke.

Na Radnoj površini ( desktopu ) vidimo neke korisničke i neke systemske ikone.

U dnu prozora nalazi se TASK BAR na kojem možemo vidjeti gumb START, okvir Brzog pokretanja u kojem se nalaze gumbi za brzo pokretanje programa ( 1x klik ) a potom slijede otvoreni programi koji su minimizirani u TASK BAR. Na kraju u desnom dijelu Task Bar trake nalazi se područje obavijesti.

Da bi maksimalno otvorili jedan od već aktivnih prozora sa Task bara dovoljno je **1x** kliknuti na naziv prozora

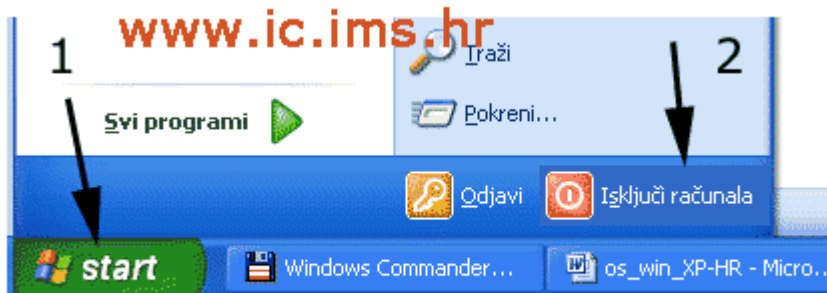


Na Task baru možemo uočiti razliku između prozora koji je MAPA i prozora koji je neki program. U našem slučaju možemo vidjeti da je minimizirani prozor pod nazivom "edukacija" MAPA jer pored sebe ima ikonu mape tj. fascikle. Do nje se nalazi minimizirani prozor programa Word što nam pokazuje ikona Worda a datoteka koju smo pokrenuli ima ime os\_win\_XP-HR

## ISKLUJIVANJE RAČUNALA

Računalo isključujemo na slijedeći način:

1. Kliknemo na gumb **START**
2. pa potom na gumb **Isključi računala**
3. Na novom prozoru kliknemo na gumb **Isključi**



## POKRETANJE PROGRAMA POMOĆU START MENUA ( start izbornika )

IZBORNIK je skup naredbi pomoću kojih pokrećemo određeni program. U meniju ( izborniku ) koji se otvori kada jednom kliknemo lijevom tipkom miša na dugme START otvara se početni ( skočni ) izbornik

koji može izgledati poput ovoga



Ovaj početni izbornik kao i izbornici na drugim nižim razinama, razlikuju se od računala do računala, ovisno o instaliranim programima.

Na ovom izborniku na slici vidimo ikone i nazive programa koje možemo pokrenuti: **Kliknemo mišem 1x**

- e-pošta ( program za slanje i primanje elektroničke pošte "e-mail" )
- Internet Explorer
- Microsoft Office Word 2003 ( program za pisanje i oblikovanje teksta )
- Možemo pokrenuti mapu MOJI DOKUMENTI ( u kojoj se nalaze naši već prethodno snimljeni dokumenti )
- MOJI NEDAVNI DOKUMENTI ( popis nedavno korištenih dokumenata – da ih ne tražimo )
- MOJE RAČUNALO ( mapu u kojoj vidimo sva naše logičke particije C:, D: ... , disketna jedinica A:, CD/DVD jedinica itd....
- UPRAVLJAČKA PLOČA ( u kojoj se nalaze administratorske ikone za podešavanje postavki računala i programa na njemu )
- PISAČI I FAXOVI ( u ovoj mapi možemo vidjeti koji pisači su nam instalirani na računalo )
- SVI PROGRAMI ( klikom na ovu mapu otvara se novi podizbornik i ovdje možemo pokrenuti novi program koji je instaliran na računalo a ne vidimo ga na glavnom izborniku )
- Ostale programe možemo pronaći na linku SVI PROGRAMI >

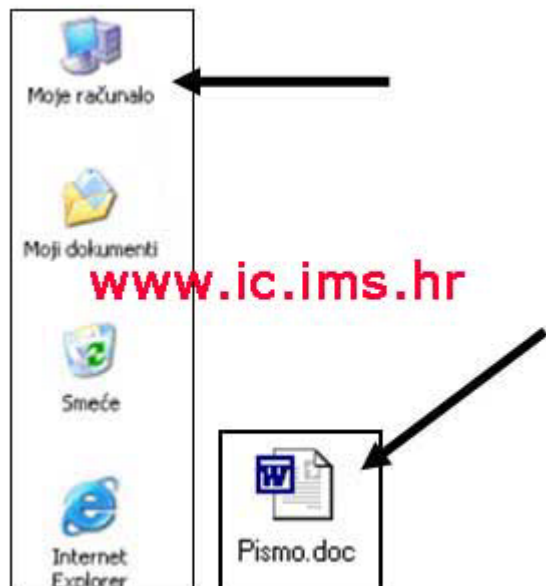
## **POKRETANJE PROGRAMA POMOĆU DIREKTOG KLIKA NA IKONU**

Postoji još jedan način kako pokrenuti određeni program a to je klikom na već gotov napisan dokument za dotični program. Ako želimo pokrenuti program npr: WORD a imamo već gotovu snimljenu datoteku **Pismo.doc** u kojoj se nalazi obrazac to možemo učiniti na slijedeći način.

Dvapat kliknemo lijevom tipkom miša na ikonu **MOJE RAČUNALO** ( My Computer ) koja se nalazi na **radnoj površini** ( DESKTOP-u ) ili uđemo u **MOJI DOKUMENTI** ( My Documents ) ako znamo gdje smo snimili dotičnu datoteku.

**PRVI NAČIN: NA SVE IKONE NA RADNOJ POVRŠINI POTREBNO JE KLIKNUTI 2x DA BI SMO JE OTVORILI**

**DRUGI NAČIN: KLIKNEMO 1x DA JE OBILJEŽIMO pa pritisnemo tipku ENTER NA TIPKOVNICI**



**UOBIČAJENO NA OVE IKONE KLIKAMO 2x lijevom tipkom miša ( na sve ikone na radnoj površini )**

( postoji mogućnost da se klikne **1x** ali to su već promjene i podešavanja koje mijenjaju standardne postavke, a služe onim korisnicima koji ne mogu napraviti brzi dvoklik, ionako nakon nekoliko dana vježbe sve se nauči ;-)

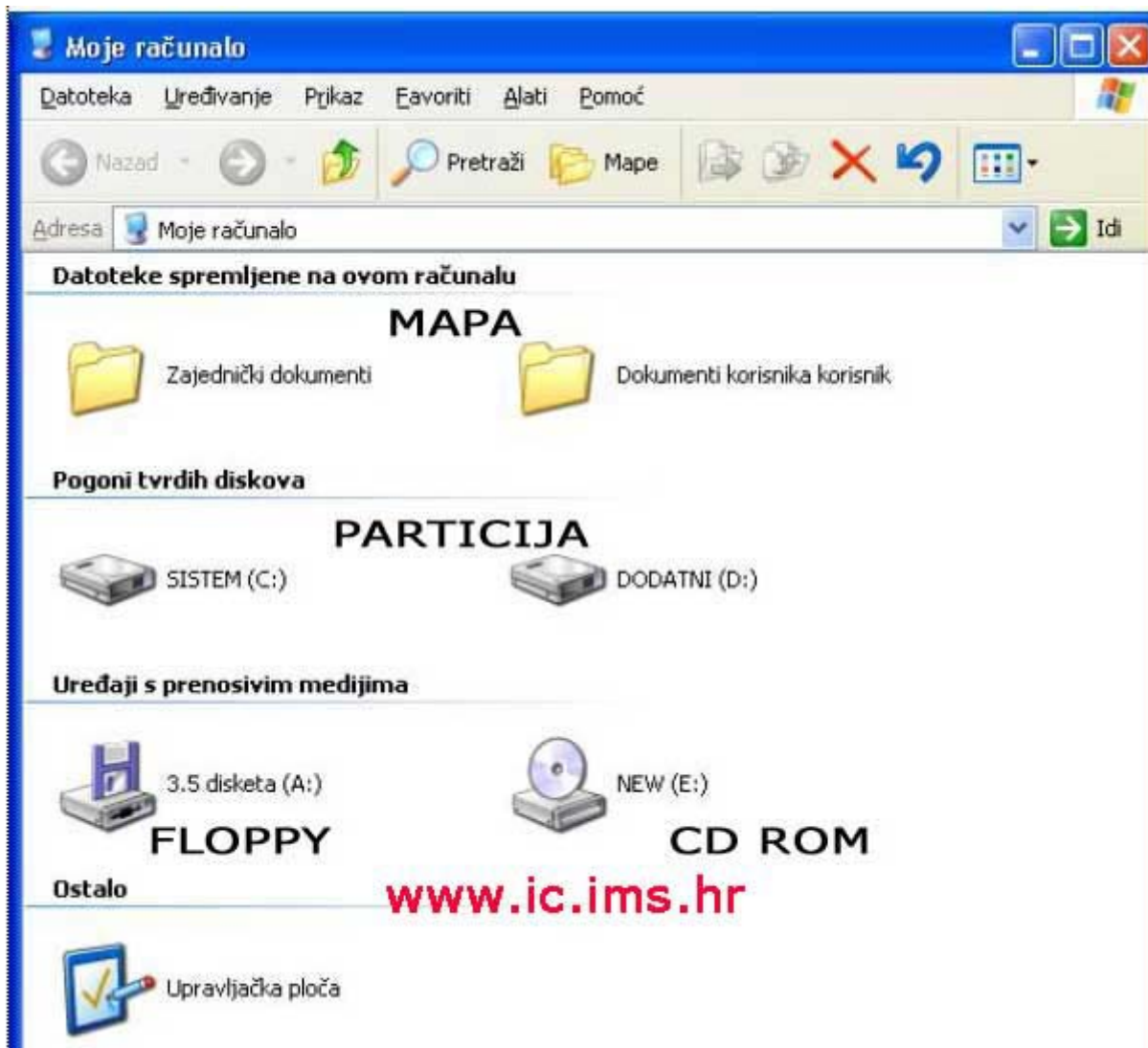
Dvoklik lijevom tipkom miša na ikonu **MOJE RAČUNALO** – ( MY COMPUTER ) otvara novi prozor sa novim izborom ikona. ( ili START => MOJE RAČUNALO )

Ako smo naš dokument spremili u mapu MOJI DOKUMENTI ( MY Documents ) onda dvoklik lijevom tipkom miša na IKONU pa potražimo mapu gdje smo spremili dokument. ( ili START => MOJI DOKUMENTI )

Kada smo kliknuli na ikonu Moje računalo otvorio nam se novi prozor koji nam prikazuje sadržaj i podjelu našeg Hard Diska na particije. Uz to vidimo i ikone "mapa" naših dokumenata ili zajedničkog korištenja.

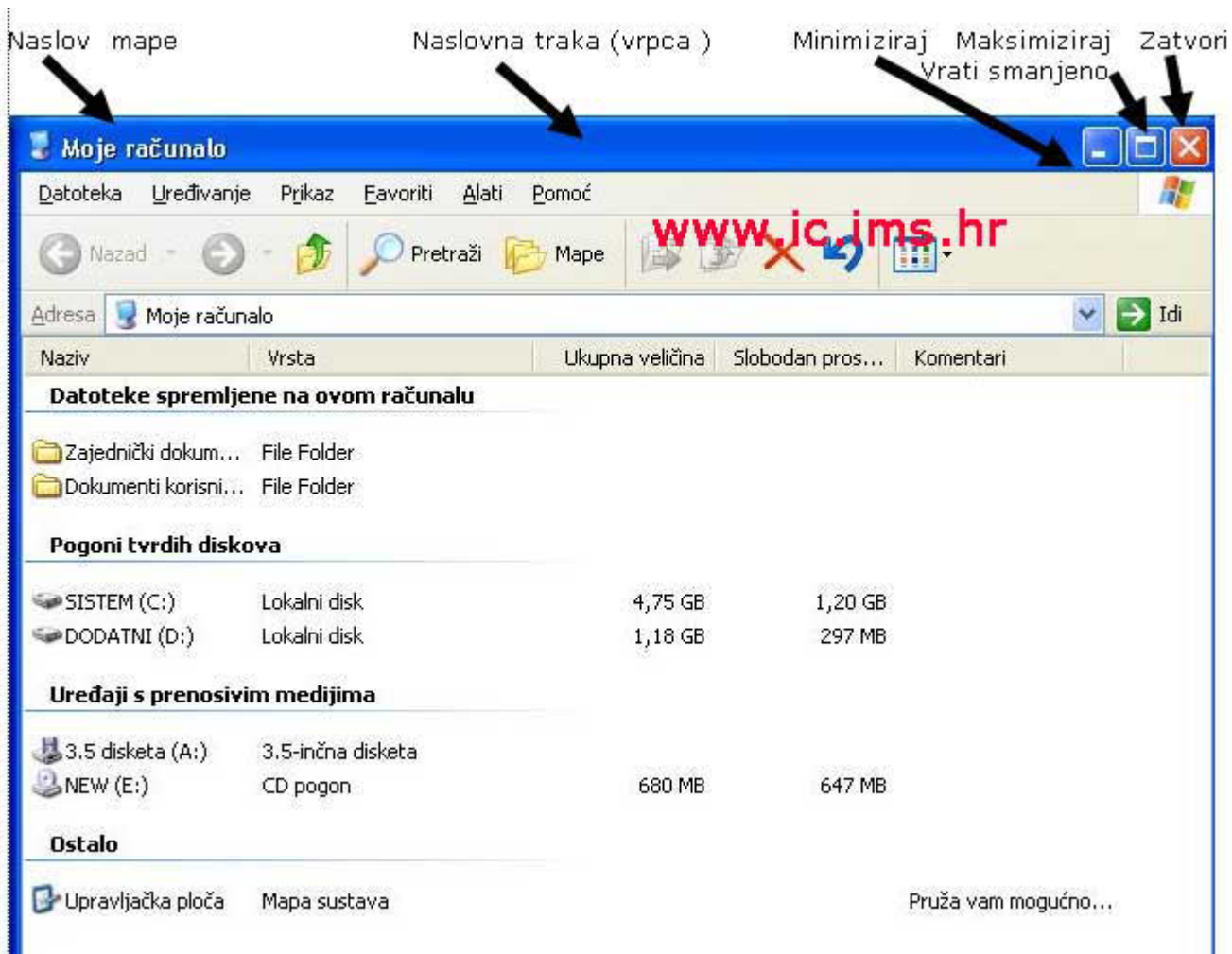
Uz to vidimo i dodatne komponente poput Floppy ( disketna jedinica 3.5" ) i CD-DVD ROM jedinicu ako je ugrađena u kućište računala. Slijedeća slika.

U koliko smo otvorili novi prozor naredbom **MOJE RAČUNALO** ( **MY COMPUTER** ) otvorit će nam se novi prozor poput ovoga.



Otvoreni prozor nam pokazuje koje sve Mehaničke diskove posjedujemo na računalu, da li posjedujemo CD-Rom jedinicu i još neke važne **MAPE (DIREKTORIJE** ili engleski **FOLDER**). Da bi otvorili dokument koji smo prethodno snimili moramo znati gdje smo ga snimili. Na koji DISK ( C ili D ili na Disketu A ) i u kojoj MAPI ?

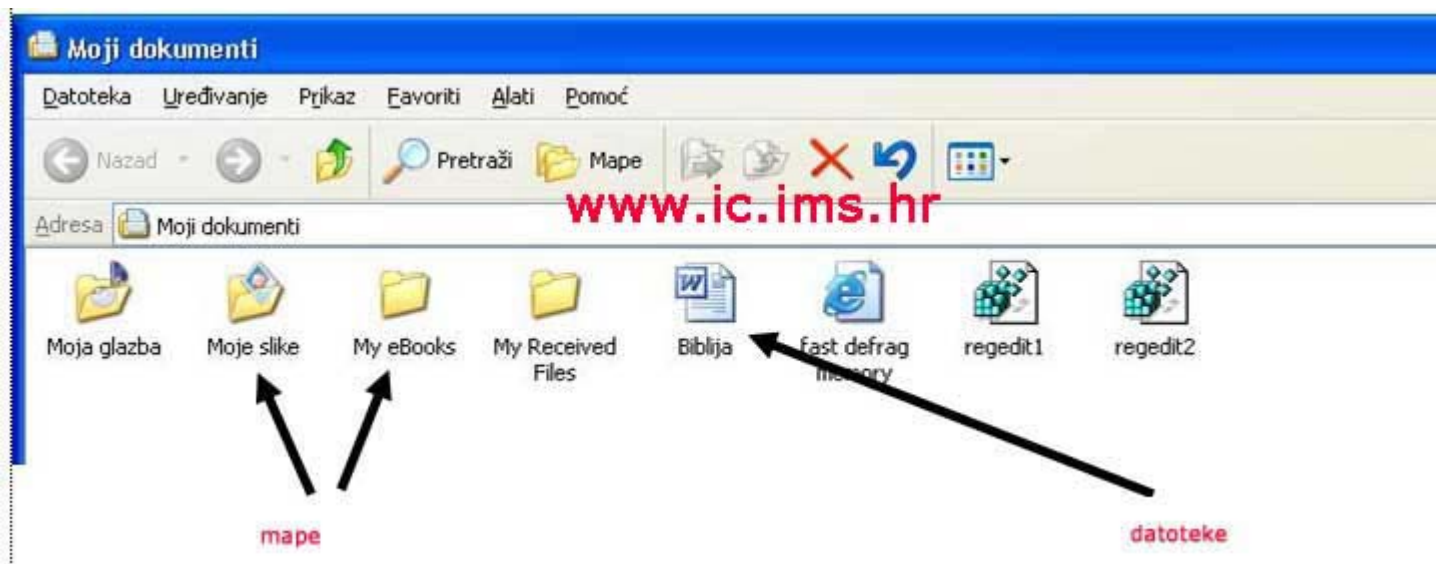
Ispred slovne oznake PARTICIJE koja je u zagradi nalazi se i ime particije. a postoji mogućnost da isti prozor izgleda ovako:



Otvoreni prozor nam pokazuje koje sve Mehaničke diskove posjedujemo na računalu, da li posjedujemo CD-Rom jedinicu i još neke važne **MAPE (DIREKTORIJE** ili engleski **FOLDER**). Da bi otvorili dokument koji smo prethodno snimili moramo znati gdje smo ga snimili. Na koji DISK ( C ili D ili na 3,5" Disketu A ) i u kojoj MAPI ? Ispred slovne oznake PARTICIJE koja je u zagradi nalazi se i ime particije.



U koliko kliknemo **DVOKLIK** lijevom tipkom miša na ikonu MOJI DOKUMENTI ( **MY DOCUMENTS** ) otvorit će nam se novi prozor poput ovoga



**MAPE** ( DIREKTORIJI ili FOLDERI ) su osnovne "ladice" gdje spremamo naše dokumente ( tj. snimamo ih na HARD DISK particiju C: ako to želimo )

Ovdje možemo pronaći naš dokument koji smo pisali u WORDU i snimili ga. Ako nije ovdje onda uđemo u MAPU u koju smo ga snimili i DVOKLIKOM na ikonu datoteke otvorit će nam se program WORD sa prethodno snimljenim tekstom.

Jedan od polaznih elemenata za spremanje naših obrađenih dokumenata je HARD DISK i PARTICIJA.

**HARD DISK** je mehanički element računala koji ima mogućnost da ono što smo napisali u nekom programu sačuva za ponovnu upotrebu. Hard disk može biti podijeljen na više dijelova takozvanih PARTICIJA. Tako da jedan Hard Disk može imati C: particiju, D: particiju, E: particiju itd.....

**DVD ili CD-ROM** jedinica je mehanički element u koji stavljamo CD-medije da bih snimili ili očitali podatke s njih. Količina jednog CR-rom medija može primiti do 700 MB podataka. ( DVD =4,7 GB )

**Disketna jedinica FLOPPY A:** je mehanički element računala ( tzv. vanjska jedinica ) koji nam omogućava također da snimimo naše dokumente ali sa umanjenim kapacitetom. DISKETA koja se stavlja u disketnu jedinicu A:\ ima veličinu 3,5" i na nju se može snimiti 1,4 MB podataka. Potrebno je obratiti pažnju prilikom postavljanja diskete u disketnu jedinicu da je ne bi oštetili.

**Sve naše podatke tj. dokumente koje obrađujemo možemo snimiti tj sačuvati na Hard Disku, i CD-romu ili disketi A - Floppy.** Snimanje podataka ( ima nekoliko naziva za istu funkciju : Arhiviranje, BEKAP, BACKUP, spremanje itd....)

Možemo bez bojazni pohraniti na Hard Disk u MAPU MOJI DOKUMENTI - MY DOCUMENTS ili sličnu ako smo otvorili svoju mapu a nakon određenog perioda snimiti na dugotrajniji medij poput Floppy A: ili CD-medij.

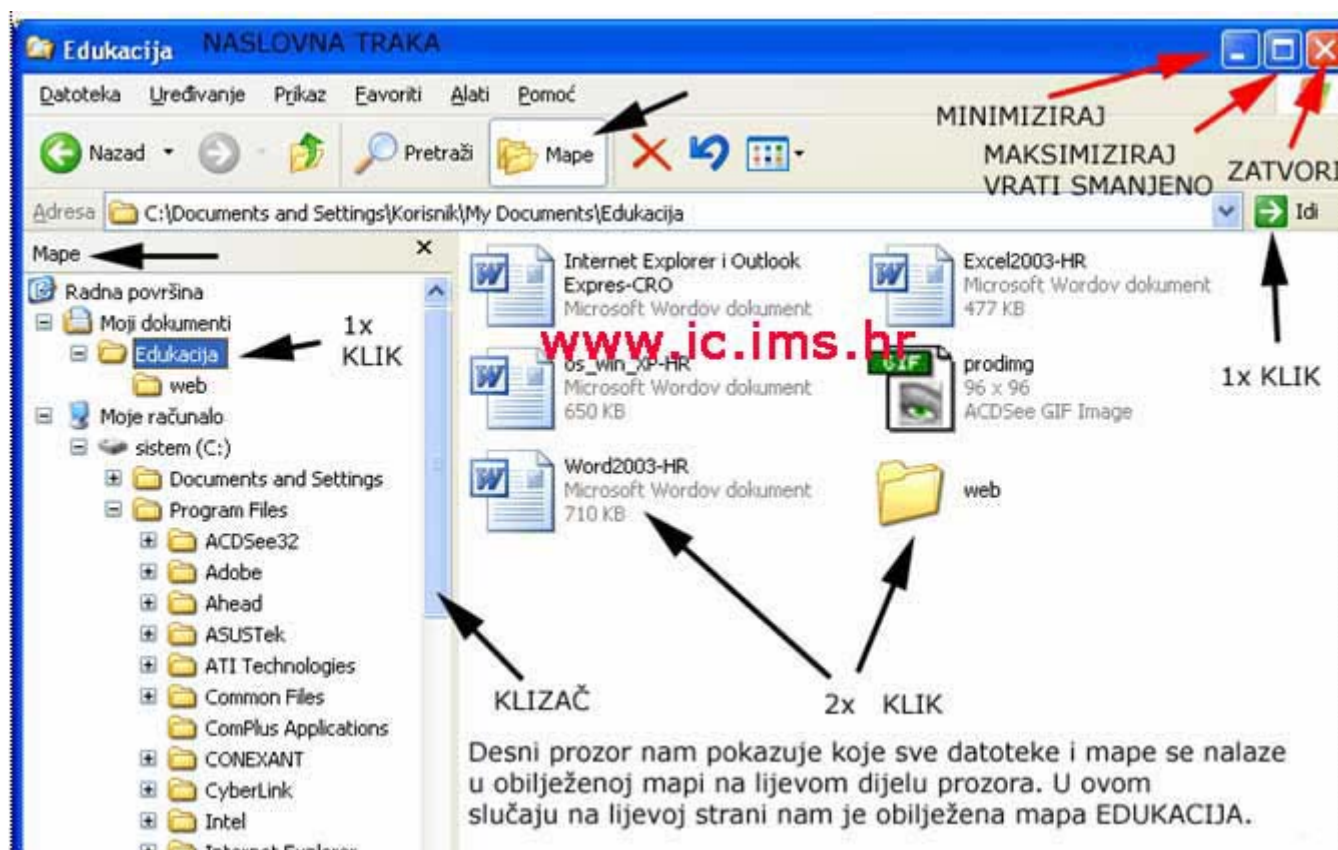
Na CD-medij se snima tako što je za to potreban određeni program koji može naše dokumente ( datoteke ) presnimati na CD disk ( uobičajeno SPRŽITI ) tako da se CD jedinica naziva još i DVD ili CD PRŽILICA.

## POKRETANJE PROGRAMA WINDOWS EXPLORERA

**WINDOWS EXPLORER** je pomoćni program pomoću kojega možemo vrlo brzo i efikasno potražiti naš postojeći dokument ( ako znamo gdje smo ga snimili ). Isto tako pomoću njega možemo lako pregledati podjelu računala tj. Hard diska na particije kao i manipulirati mapama i datotekama.

Windows Explorer pokrećemo na slijedeći način: START => Svi programi => pronađemo WinExplorer na nekoj od slijedećih razina. Ili jednostavno dva klika na ikonu Moji Dokumenti i otvorit će Vam se Windows Explorer ali sa malo drugačijim pogledom na sadržaj.

Pomoću gumba MAPE možemo pristupati određenim mapama i tražiti datoteke.



Ova slika prikazuje koje sve datoteke i mape koje se nalaze u mapi edukacija  
Lijevi prozor nam prikazuje mape našeg računala, tu vidimo da smo obilježili mapu **Edukacija**:

U lijevom dijelu prozora klikamo **1x** na naziv mape a u desnom prozoru **2x** na ikonu mape ili datoteke da bih je otvorili.

S obzirom da smo na lijevom prozoru obilježili mapu EDUKACIJA na desnom prozoru vidimo koje sve datoteke su snimljene u tu mapu .

Ako npr: želimo pokrenuti jednu od snimljenih datoteka koja se nalazi na desnom dijelu prozora, dovoljno je napraviti **DVOKLIK** lijevom tipkom miša na datoteku ili mapu i sačekati da nam se otvori program u kojem je pisana ta datoteka ( ili mapa ) .

U ovom primjeru vidimo da u mapi Edukacija: imamo **1 mapu i 4 wordove** datoteke i **1 grafičku** datoteku ( engleski Folder - FILE ) koje su slikovito izražene.

Svaka datoteka ima svoju IKONU ( sličicu ) koja nas asocira na program u kojem je pisana.

U koliko na lijevom prozoru **obilježimo** ( MARKIRAMO ) **mapu Radna površina** ( DESKTOP ) na desnom prozoru će nam se pojaviti sve IKONE ( ili popis datoteka ) koje imamo na našem ekranu monitora DESKTOPU ( **radnom stolu ili radnoj površini** ). **Ovisno koju mapu smo obilježili na lijevom dijelu prozora, u desnom dijelu prozora vidimo njen sadržaj.**

## PREMJEŠTANJE MAPE ILI DATOTEKE

Datoteke i mape mogu se premještati iz jedne mape u drugu kao i na različite medije za pohranu podataka.

Označena mapa ili datoteka može se premjestiti na sljedeće načine:

1. **Obilježiti** ( MARKIRATI ) mapu ili datoteku
2. Iz tekstualnog padajućeg izbornika odabrati hrvatski **UREĐIVANJE / IZREŽI** ( EDIT / CUT )
3. **Obilježiti ( markirati ) mapu** u koju želimo premjestiti datoteku
4. Iz tekstualnog padajućeg izbornika odabrati **UREĐIVANJE / ZALIJEPI** ( eng. EDIT / PASTE )

## KOPIRANJE MAPE ILI DATOTEKE



Datoteke i mape mogu se kopirati iz jedne mape u drugu kao i na različite medije za pohranu podataka. Označena mapa ili datoteka može se kopirati na slijedeće načine:

1. **Obilježiti** ( MARKIRATI ) mapu ili datoteku
2. Iz tekstualnog padajućeg izbornika odabrati **UREĐIVANJE / KOPIRAJ** ( eng. EDIT / COPY )
3. Obilježiti ( markirati ) mapu u koju želimo kopirati datoteku
4. Iz tekstualnog padajućeg izbornika odabrati **UREĐIVANJE / ZALIJEPI** (EDIT / PASTE )

### **PREIMENOVANJE MAPE ILI DATOTEKE**

Datoteke i mape mogu se PREIMENOVATI. Označena mapa ili datoteka može se PREIMENOVATI na slijedeći način:

1. **Obilježiti** ( MARKIRATI ) mapu ili datoteku
2. Iz tekstualnog padajućeg izbornika odabrati **DATOTEKA / PREIMENUJ** ( eng. FILE / RENAME )
3. Sada se naziv mape ili datoteke uokvirio i markirao plavom bojom. Upišimo novi naziv i potvrdimo promjenu pritiskom na tipku ENTER.

### **BRISANJE MAPE ILI DATOTEKE !!!!!!!**

Datoteke i mape mogu se brisati. **PAŽNJA prilikom rada s ovom naredbom ili tipkom na tipkovnici** Označena mapa ili datoteka može se brisati na slijedeće načine:

1. **Obilježiti** ( MARKIRATI ) mapu ili datoteku
2. pritisnuti tipku **DELETE** ( DEL ) na tipkovnici
3. Kliknuti na DA ( eng. YES ) lijevom tipkom miša. U nekim Windowsima za potvrdu treba kliknuti na gumb OK ili U REDU

U koliko obrišete neželjenu datoteku postoji mogućnost da je vratite nazad iz "**koša za smeće**" RECYCLED BIN.

KAKO:

Kliknemo dvoklik ( 2x ) na ikonu SMEĆE i obilježimo datoteku koju želimo vratiti. Potom izaberemo naredbu **VRATI OVU STAVKU** ( ili upotrijebimo klik desne tipke miša na obilježenu datoteku )

### **PRONALAZENJE MAPE ILI DATOTEKE ( SEARCH )**

Pokretanjem naredbe START => TRAŽI ( eng. FIND ili SEARCH ) otvara se ovakav ili sličan dijalog prozor

